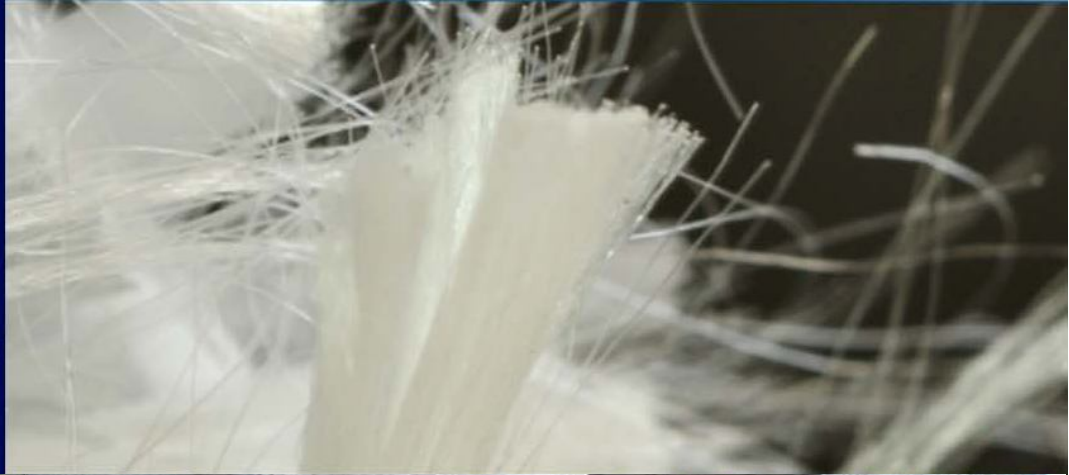
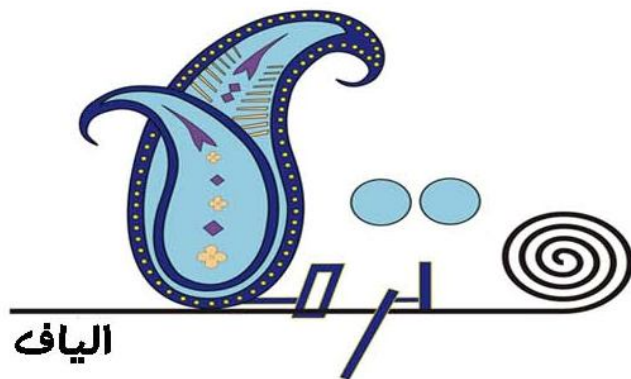


معرفی الیاف بتن پلی پروپیلن



www.Termehcarpet.com



تهران، خ ولیعصر، خ فلاحی، پلاک ۵، واحد ۵

تلفن: ۰۲۱-۲۲۷۰۹۶۰۷ فکس: ۰۲۱-۲۲۷۰۹۶۵۳

شرکت موکت ترمه:

مجموعه ای تولیدی، صنعتی است که در سال ۱۳۶۳ با تولید انواع کفپوش های نمدی آغاز به کار نمود.

این مجموعه همزمان با دوران بازسازی و توسعه صنعتی کشور موفق گردید در سال ۱۳۷۳ خط تولید نخ فرش ماشینی BCF را نیز راه اندازی کرده و به بهره برداری رساند.

راه توسعه ما در سال ۱۳۸۳ با راه اندازی خط تولید الیاف پلی پروپیلن (الیاف PP) ادامه یافت.

الیاف پلی پروپیلن دارای گستره کاربرد وسیعی است و مصارف فراوانی در صنعت بتن و نخ دارد. برگه آنالیز کیفی این الیاف دارای پارامترهای فراوانی است از آن جمله:

دنیبر یا ظرافت: مرجع آزمون: ISO 1973

طول برش (سایز): مرجع آزمون: ISO 6989

مقاومت یا استحکام: مرجع آزمون: ISO 5079

النگیشن یا ازدیاد طول: مرجع آزمون: ISO 5079

کریمپ یا فر الیاف: میزان فر الیاف در ۱۰ سانتی متر را نشان میدهد.

شرکت موکت ترمه در فضایی به وسعت ۱۱۰ هزار مترمربع و با بیش از ۱۰۰ پرسنل مجرب و دلسوز به امر خدمت رسانی به مشتریان خود اشتغال دارد.

کلیه محصولات این شرکت همراه با مشاوره فنی و با ارائه برگه آنالیز فنی (TDS) و برگه ایمنی و بهداشت (MSDS) عرضه می گردد.



موارد استفاده از الیاف پلی پروپیلن :

- ❖ ملات های نازک سیمانی
- ❖ کف سوله های صنعتی، پل ها و کانالهای آب
- ❖ تولید لوله های سیمانی
- ❖ پوششهای ساختمانی و رنگهای سلولزی
- ❖ استفاده از الیاف پلی پروپیلن در بلوک های سقفی و تیغه ای
- ❖ سقف های کامپوزیت، ستون و دیوارها
- ❖ قطعات بتنی پیش ساخته و جداول
- ❖ ملات های نازک زیر تیرچه بلوک
- ❖ تونل ها
- ❖ سدها
- ❖ نیروگاه ها
- ❖ جاده های آسفالت بتنی RCC
- ❖ پارکینگ ها
- ❖ صنایع نظامی
- ❖ پل ها
- ❖ باندهای پرواز ، بنادر
- ❖ سنگ فرش های پیاده رو
- ❖ کف سازی های صنعتی کارخانجات
- ❖ ساختمانهای بتنی و در بازسازی و مقاوم سازی قطعات سازه
- ❖ مصرف در گچ و قطعات پیش ساخته گچی



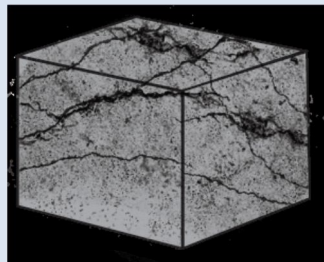
فواید استفاده از الیاف پلی پروپیلن:

- ❖ جلوگیری از ترک های حاصل از جمع شدگی بتن
- ❖ افزایش مقاومت ضربه ای
- ❖ مسلح نمودن بتن
- ❖ افزایش میزان سختی و استحکام
- ❖ افزایش نفوذ ناپذیری آب (پلی پروپیلن از خانواده پلی اولفینهاست. الیاف پلی پروپیلن آبدوست نبوده در نتیجه آب جذب نمی کنند و مخرب نیز نیستند).
- ❖ الیاف پلی پروپیلن باعث کاهش شکنندگی قطعه
- ❖ الیاف پلی پروپیلن باعث افزایش مقاومت سایشی
- ❖ افزایش مقاومت در برابر یخ زدگی
- ❖ افزایش دوام و بهبود مقاومت خستگی
- ❖ جلوگیری از خوردگی میلگرد ها و ورق های فولادی
- ❖ این دسته از الیاف در برابر قلیایی ها و مواد شیمیایی و کلرید مقاوم هستند و خاصیت انتقال حرارتی کمی دارند.

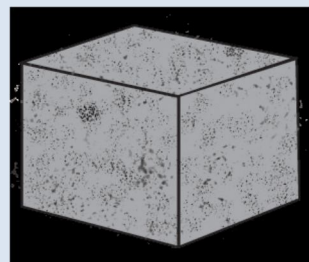


مشخصات فیزیکی و فنی الیاف ترمه:

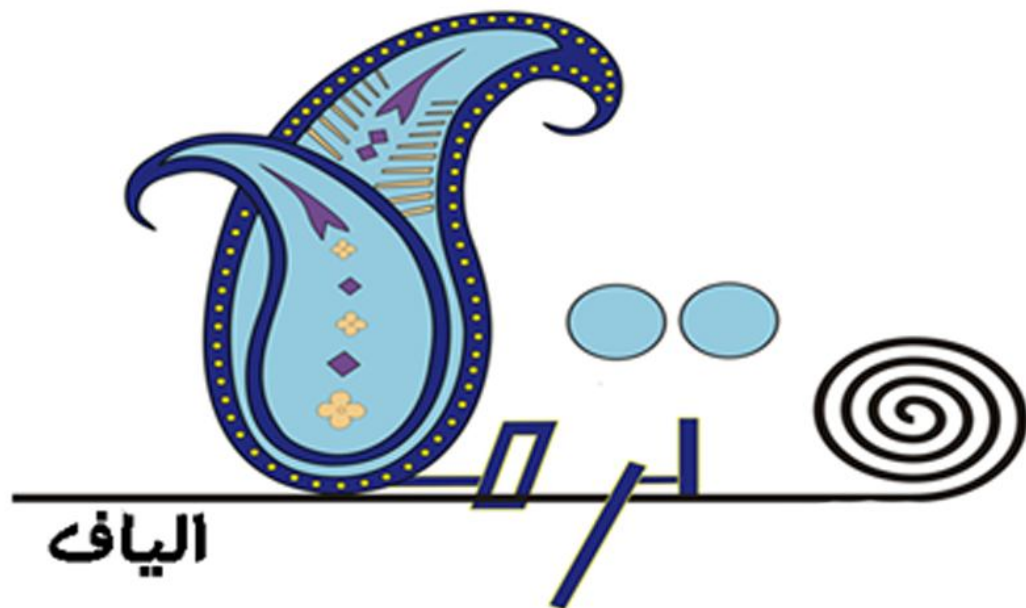
جنس	۱۰۰٪ پلی پروپیلن
سطح مقطع	دایره ای
طول	۶-۱۲-۱۸ میلیمتر
ظرافت	طبق نظر مشتری میتواند تغییر کند
استحکام کششی	$< 3,5 \text{ (grf/den)}$
دمای ذوب	۱۶۲ درجه سانتی گراد
چگالی مخصوص	۰,۹۱
هدایت الکتریکی	بسیار پایین
رسانش حرارتی	بسیار پایین
رنگ	خودرنگ



بتن ساده



بتن حاوی الیاف



دفتر مرکزی : تهران ، خی ولیعصر ، خی شهید فلامی ، پلاک ۵ ، واحد ۵

تلفن: ۰۲۱-۲۲۷۰۹۶۰۷ فکس: ۰۲۱-۲۲۷۰۹۶۵۳

کارخانه: کرمان ، کیلومتر ۲ جاده تهران

www.Termehcarpet.com